

Woensdag
16 mei 2018

EEN NIEUWE TEKENING:

HOE BEGIn iK?

Ingeborg Hoogenberg – The People Group

TMC



Nederland

VNMG

Toonaangevende Professionals in de Civiele Techniek

**Woensdag
16 mei 2018**

Inhoud

- **Een lege tekening**
- **Wat heb ik nodig?**
- **Wat is handig?**
- **Hoe maak ik een seed-file?**
- **Hoe maak ik een dgnlib?**
- **De Workspace naar je hand zetten**

TMC



Nederland

VNMG

Toonaangevende Professionals in de Civiele Techniek

Woensdag
16 mei 2018

Een lege tekening

- **Is die tekening echt leeg?**
- **Altijd een kopie van een andere tekening: Seed**
- **Minimale instellingen:**
 - 2D of 3D
 - Masterunits (meters of millimeters)

TMC



Nederland

VNMG

Toonaangevende Professionals in de Civiele Techniek

Woensdag
16 mei 2018

Wat heb ik nodig?

Tip: Begin klein en bouw later verder uit.

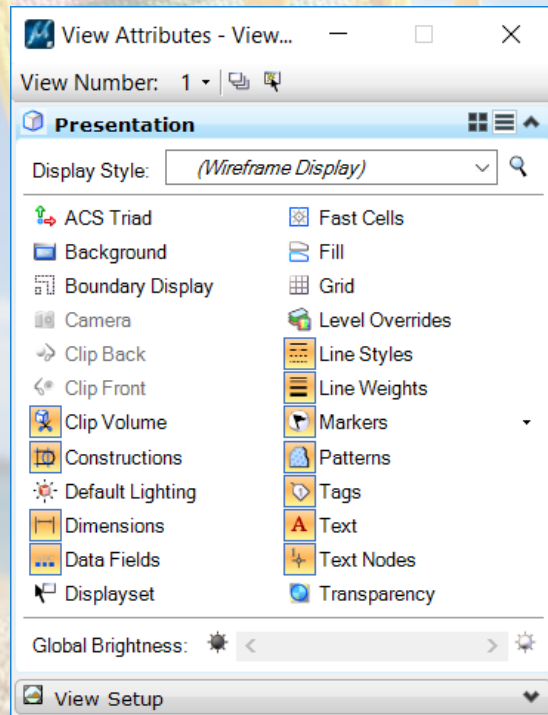
Eerste instellingen:

- **View attributes**
- **User preferences**

Woensdag
16 mei 2018

Wat heb ik nodig? (2)

View attributes: Wat wil ik zien in de tekening?



- Fill
- Grid
- Line Weights
- Meerdere views?

Wat heb ik nodig?(3)

User Preferences: Hoe wil ik dat MicroStation werkt?

Preferences [Cursus MSTA]

Category

- Database
- Input
- Look and Feel
- Mouse Wheel
- Operation
- Position Mapping
- Raster Manager
- Reference
- Spelling
- Tags
- Task Navigation
- Text
- View Options

Name for preferences: Default Preferences

Set Operational Preferences.

- Open Two Application Windows
- Save Settings on Exit
- Automatically Save Design Changes
- Compress File On Exit
- Enter into Untitled Design
- Display Broken Associations with Different Symbology
- Reset Aborts Fence Operations
- Level Lock Applies for Fence Operations
- Optimized Fence Clipping
- Display Active Level in All Views
- Viewing Tools Apply to Active View
- Use Snap Mode from Preferences

Resource Cache: 1024

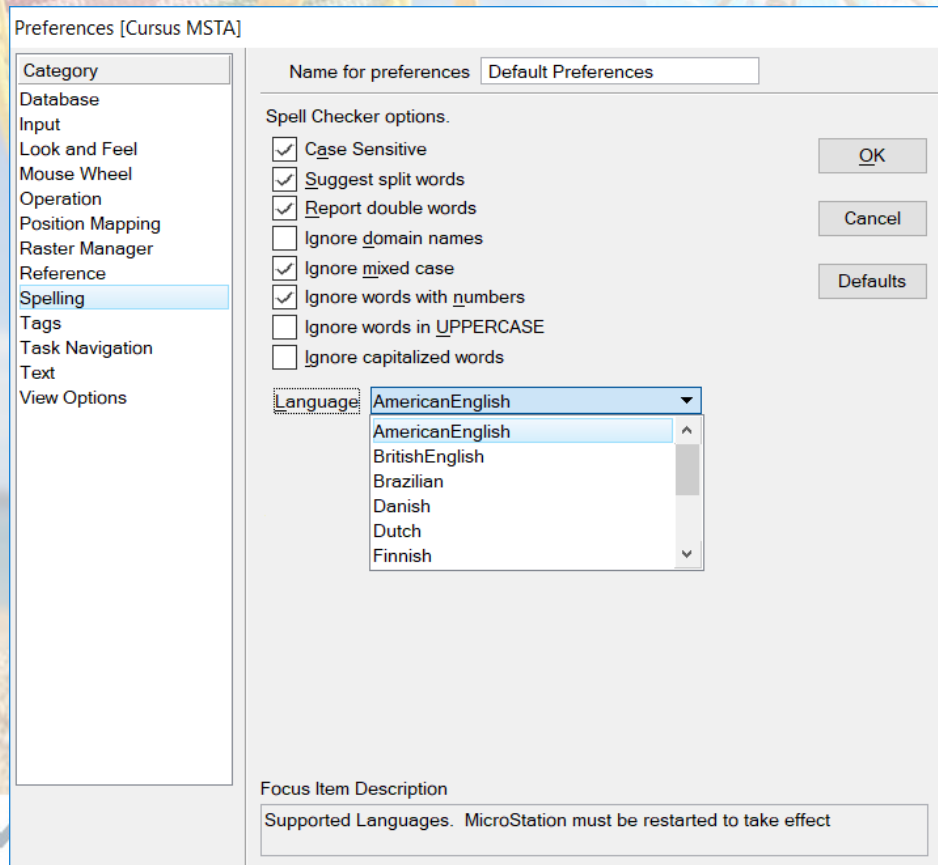
Focus Item Description

For more options, click on the category list at left.

- Operation:
 - Save settings on Exit
 - Automatically Save Design Changes
 - Compress File on Exit
 - Open Two Application Windows

Wat heb ik nodig?(4)

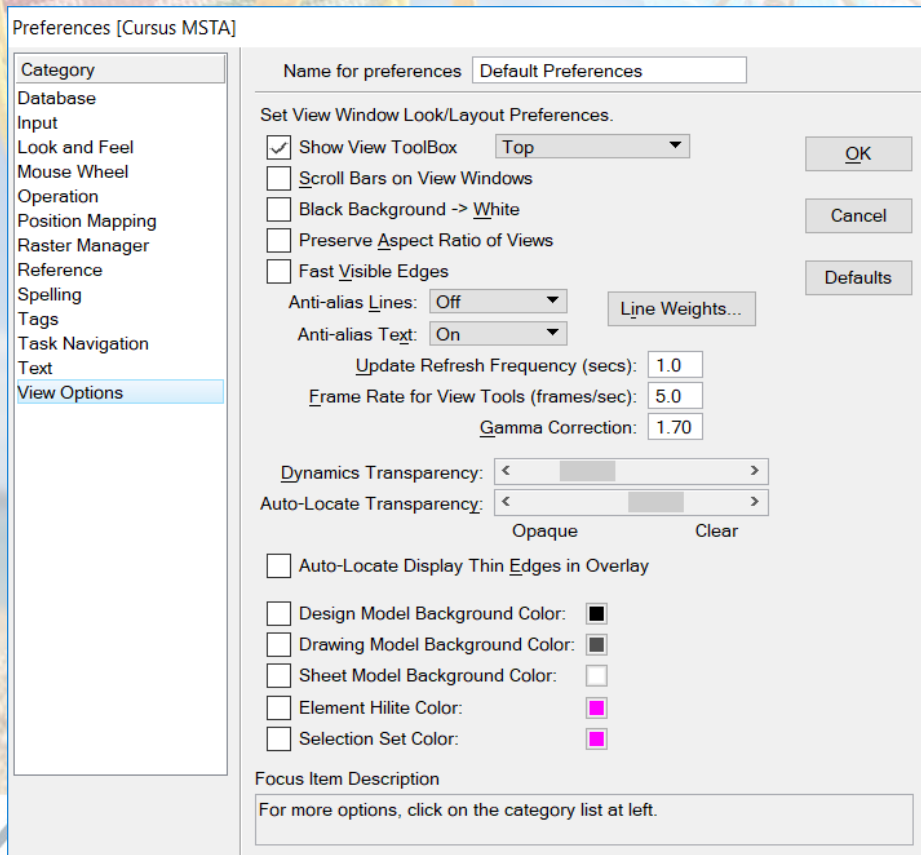
User Preferences: Hoe wil ik dat MicroStation werkt?



- Operation:
 - Save settings on Exit
 - Automatically Save Design Changes
 - Compress File on Exit
- Spelling

Wat heb ik nodig?(5)

User Preferences: Hoe wil ik dat MicroStation werkt?

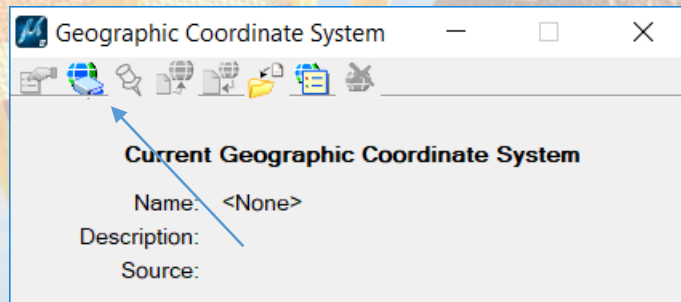


- Operation:
 - Save settings on Exit
 - Automatically Save Design Changes
 - Compress File on Exit
- Spelling
- View Options

Wat heb ik nodig?(6)

Coördinaatsystemen.

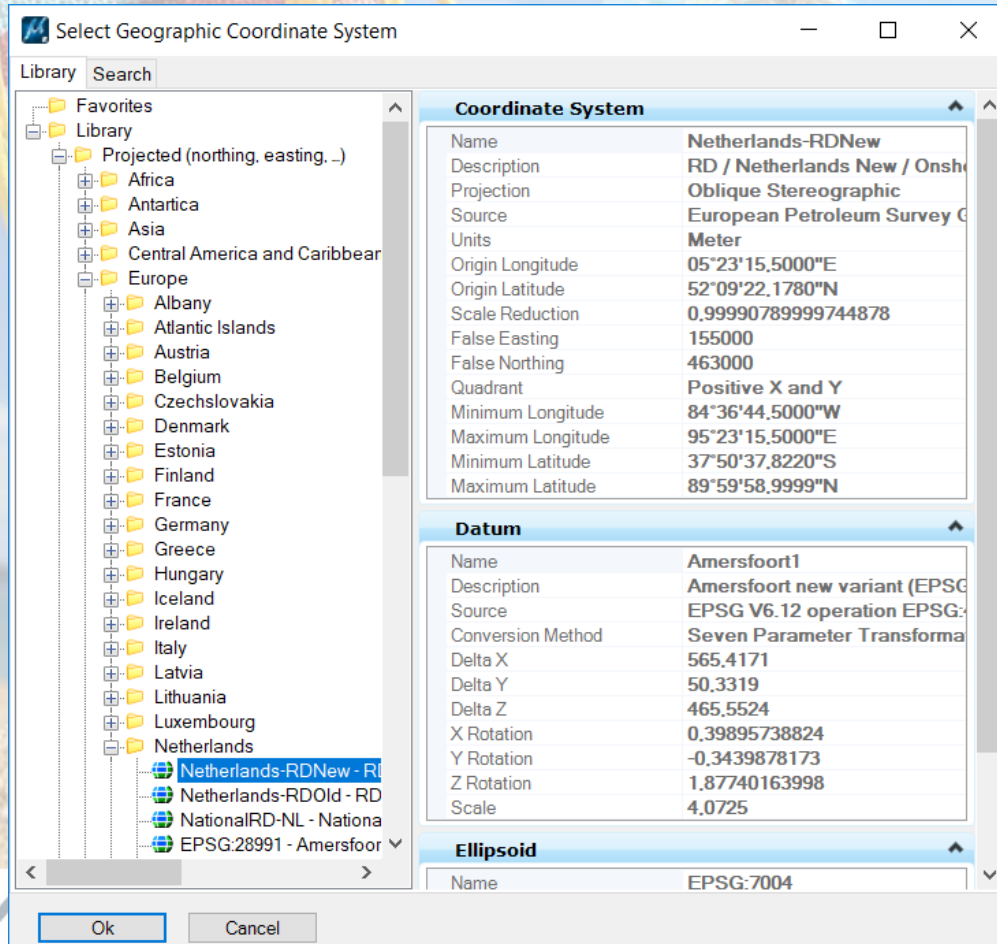
- Koppel een coördinaatsysteem met behulp van:
V8i: Tools > Geographic System > Select Geographic Coordinate System
CE: Ribbon **Utilities**, panel Geographic, Coordinate System



- Klik op het tweede knopje om een bestaand Geografisch coördinaatsysteem te koppelen.

Woensdag
16 mei 2018

Wat heb ik nodig?(7)



Coördinaatsystemen

Klap de “Library” uit door op het plusje ervoor te klikken.

Kies daarna Europe en Netherlands.

Hier zie je 4 opties waarvan we de eerste kiezen: Netherlands-RDNew

Woensdag
16 mei 2018

Wat is handig?

Wat is een Dgnlib en wanneer gebruik ik die?

	In Seedfile	In Dgnlib
Kleurentabel/colortable	Ja	Nee
Lagenstructuur	Nee	Ja
Line styles	Nee	Ja
Text styles	Nee	Ja
Dimension styles	Nee	Ja
Sheetmodels	Nee	Ja
References	Ja	Nee
Geografisch coördinaatsysteem	Ja	Nee
En nog veel meer...	Nee	Ja

TMC



Nederland

VNMG

Toonaangevende Professionals in de Civiele Techniek

Woensdag
16 mei 2018

Wat is handig?(2)

Conclusie: Seedfile bevat alleen view instellingen, de kleurentabel en eventueel een reference.

Waarom?

- Dgnlibs kunnen centraal beheerd worden.
- Op later tijdstip aangepaste lagen of hun eigenschappen zijn meteen zichtbaar en kunnen gemakkelijk aangepast worden in oudere tekeningen (update levels). Hetzelfde geldt voor de stijlen.

TMC



Nederland

VNMG

Toonaangevende Professionals in de Civiele Techniek

Woensdag
16 mei 2018

Hoe maak ik een seedfile?

- Maak een nieuwe tekening aan.
- Controleer de Working units (Design file settings)
- Verander de View attributes.
- Koppel de juiste kleurentabel.
- Open het gewenste aantal views (mag ook 1 zijn)
- Koppel eventueel een reference.
- Zoom in op die reference.
- Koppel het juiste coördinaatsysteem (voor PDOK en Google Maps)
- Save settings (Ctrl+F)
- Sla de seed-file op in de seed-directory (Meestal: Workspace > Standards > Seed of op het netwerk)
- Geef de seedfile een naam waarin "seed" voorkomt om duidelijk te maken dat het om een seedfile gaat.

TMC



Nederland

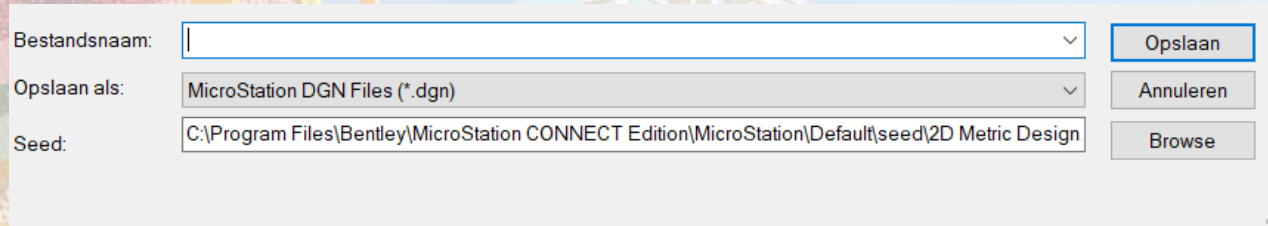
VNMG

Toonaangevende Professionals in de Civiele Techniek

Woensdag
16 mei 2018

Hoe gebruik ik mijn seedfile?

- Als je een nieuwe tekening gaat maken, zie je onderin je scherm:



Bestandsnaam:	<input type="text"/>	Opslaan
Opslaan als:	MicroStation DGN Files (*.dgn)	Annuleren
Seed:	C:\Program Files\Bentley\MicroStation CONNECT Edition\MicroStation\Default\seed\2D Metric Design	Browse

- Achter de regel die begint met “Seed” staat een Browse-knop, druk daarop om een nieuwe seedfile te selecteren.
- In het volgende scherm selecteer je je zojuist gemaakte seedfile.
- Type een nieuwe naam achter “Bestandsnaam”.
- Druk op opslaan en open je nieuwe tekening.

TMC



Nederland

VNMG

Toonaangevende Professionals in de Civiele Techniek

Woensdag
16 mei 2018

Hoe maak ik een dgnlib?

Dgnlib: een tekening met lagen en/of instellingen erin die opgeslagen is als .dgnlib en in de directory van de dgnlibs staat.

Hoeveel dgnlibs wil je gaan maken?

Mogelijkheden:

Één dgnlib met daarin alle levels, instellingen en dergelijke.

Per onderwerp een dgnlib:

- oLagen-dgnlib
- oTekststijlen-dgnlib
- oLijnstijlen-dgnlib
- oMaatvoeringstijlen-dgnlib
- oEtc.

Omdat dgnlibs tijdens het gebruik niet geopend worden kunnen meerdere gebruikers tegelijk dezelfde dgnlibs gebruiken.

TMC



Nederland

VNMG

Toonaangevende Professionals in de Civiele Techniek

Woensdag
16 mei 2018

Hoe maak ik een dgnlib?(2)

Snelle manier:

Gebruik een bestaande tekening die de juiste lagen en/of instellingen bevat en gooi die leeg.

Betere manier:

- Open een lege tekening
- Kopieer de gewenste lagen/levels en stijlen in de tekening vanuit een bestaande tekening.
- Vul deze eventueel aan, of wijzig de instellingen.
- Sla je dgnlib op met een duidelijke naam, de extensie .dgnlib en op een plek waar iedere gebruiker erbij kan.

TMC



Nederland

VNMG

Toonaangevende Professionals in de Civiele Techniek

Woensdag
16 mei 2018

Hoe gebruik ik een dgnlib?

Als de dgnlib op de juiste plaats staat (de plaats genoemd in de configuratievariabele MS_DGNLIBLIST) dan worden de stijlen en de levels in die dgnlib zichtbaar in je nieuwe tekening. Ze zien er precies uit als je gewone stijlen en levels, maar je kunt ze niet verwijderen. Pas als je ze gebruikt dan komen ze in je actieve tekening te staan. Bij levels herken je de gebruikte lagen aan het feit dat ze dikgedrukt zijn.

Name	<input type="checkbox"/>				Used
Default	<input checked="" type="checkbox"/>				•
B_TOP_afscheidingen	<input type="checkbox"/>				
B_TOP_bijgebouwen	<input checked="" type="checkbox"/>				
B_TOP_bomen	<input type="checkbox"/>				
B_TOP_breeklijnen	<input type="checkbox"/>				
B_TOP_hoofdgebouwen	<input checked="" type="checkbox"/>				
B_TOP_huisnummers	<input type="checkbox"/>				•
B_TOP_kenpunten	<input checked="" type="checkbox"/>				
B_TOP_kunstwerken	<input type="checkbox"/>				
B_TOP_overig	<input type="checkbox"/>				
B_TOP_rioolput	<input type="checkbox"/>				
B_TOP_straatmeubilair	<input type="checkbox"/>				
B_TOP_straatnamen	<input type="checkbox"/>				
B_TOP_symbolen	<input type="checkbox"/>				
B_TOP_taluds	<input type="checkbox"/>				•
B_TOP_terreinsorten	<input type="checkbox"/>				
B_TOP_verharding	<input type="checkbox"/>				
B_TOP_water	<input checked="" type="checkbox"/>				
Kaders	<input type="checkbox"/>				

Woensdag
16 mei 2018

Hoe gebruik ik een dgnlib?(2)

Je kunt de eigenschappen van deze stijlen en lagen pas aanpassen als je ze gebruikt hebt (en ze dus in je tekening staan).

Je herkent lagen waarvan de eigenschappen aangepast zijn aan het puntje vóór de laagnaam.

Wil je de lagen terugzetten naar hun oorspronkelijke eigenschappen dan klik je op de laagnaam met je rechtermuisknop en kiest “Update levels”.

Level Manager

Levels Filter Edit

Symbology: ByLevel (none)

Name	<input type="checkbox"/>	0	0	0	Used
Default	<input checked="" type="checkbox"/>	0	0	0	
B_TOP_afscheidingen	<input type="checkbox"/>	0	0	0	
B_TOP_bijgebouwen	<input type="checkbox"/>	1	0	0	
B_TOP_bomen	<input type="checkbox"/>	3	0	0	
B_TOP_breeklijnen	<input type="checkbox"/>	6	0	0	
B_TOP_hoofdgebouwen	<input type="checkbox"/>	1	0	0	
• B_TOP_huisnummers	<input checked="" type="checkbox"/>	5	0	0	•
B_TOP_kenpunten	<input type="checkbox"/>	10	0	0	
B_TOP_kunstwerken	<input type="checkbox"/>	2	0	0	
B_TOP_overig	<input type="checkbox"/>	0	0	0	
B_TOP_rioolput	<input type="checkbox"/>	0	0	0	
B_TOP_straatmeubilair	<input type="checkbox"/>	0	0	0	
B_TOP_straatnamen	<input type="checkbox"/>	0	0	0	
B_TOP_symbolen	<input type="checkbox"/>	0	0	0	
B_TOP_taluds	<input type="checkbox"/>	0	0	0	•
B_TOP_terreonsoorten	<input type="checkbox"/>	0	0	0	
B_TOP_verharding	<input type="checkbox"/>	0	0	0	
B_TOP_water	<input type="checkbox"/>	4	0	0	
Kaders	<input type="checkbox"/>	0	0	0	

Active Level: Default

19 of 19 displayed; 1 selected;

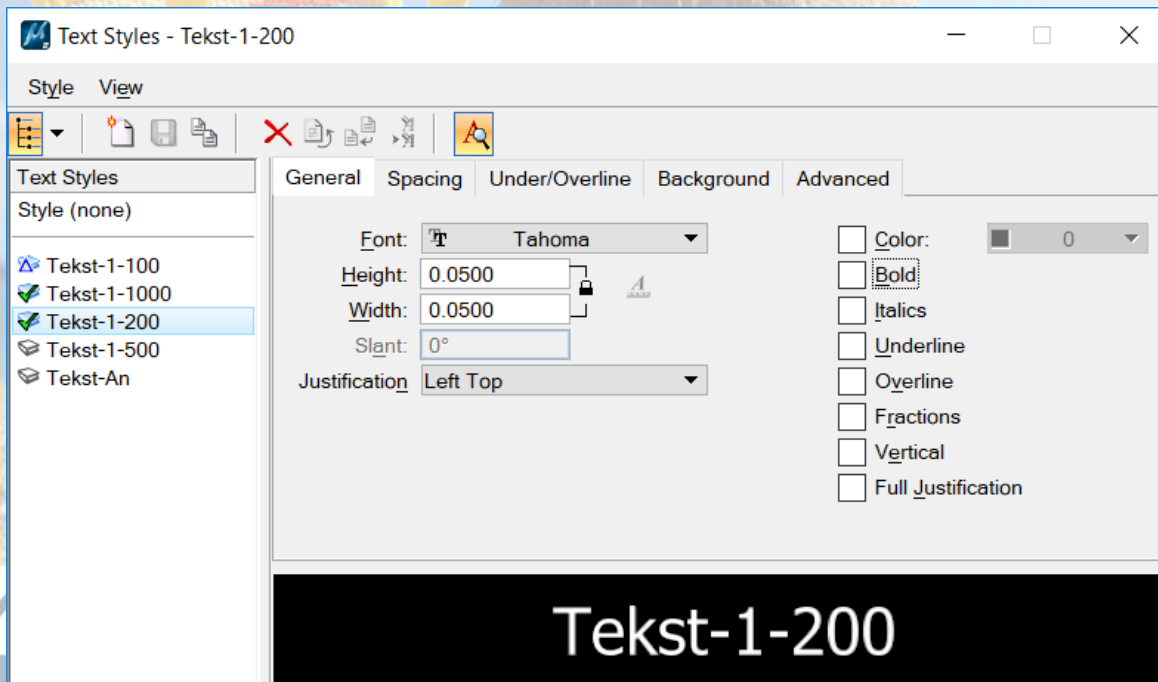
Woensdag
16 mei 2018

Hoe gebruik ik een dgnlib?(3)

Bij tekststijlen zie je een blauw driehoekje staan bij een stijl die niet meer hetzelfde is als de stijl in de dgnlib.

Tekststijlen die in de tekening staan, maar nog wel precies hetzelfde zijn als die in de dgnlib worden aangegeven met een groen vinkje.

Door met je rechtermuisknop te klikken op de stijl met het driehoekje en te kiezen voor “update from library” wordt de stijl weer teruggezet naar de oorspronkelijke instellingen.



Woensdag
16 mei 2018

Hoe gebruik ik een dgnlib?(4)

Voor maatvoeringstijlen gaat het op dezelfde manier als bij tekststijlen.

Voor alle instellingen geldt:

Als je je bestand aan derden geeft, zijn alle ongebruikte lagen en stijlen verdwenen. Alleen de gebruikte lagen en stijlen blijven in de tekening aanwezig.

TMC



Nederland

VNMG

Toonaangevende Professionals in de Civiele Techniek

Woensdag
16 mei 2018

Workspace naar je hand zetten

Vraag: Wat ga je doen met je seed-file en je dgnlib(s)?

- A. Ben je de enige die ze gebruikt/nodig heeft?
Dan zet je de bestanden lokaal neer (in de Workspace-mappen van MicroStation).
- B. Wil je dat je collega's ook gebruik kunnen maken van de bestanden?
Dan zet je ze op een plek (op het netwerk) neer waar iedereen erbij kan. Maar dan moet je ook MicroStation vertellen waar hij de bestanden kan vinden.

Hiervoor zijn twee configuratievariabelen van belang:

MS_DGNLIBLIST en MS_SEEDFILES

Deze variabelen kun je aanpassen via pulldownmenu Workspace > Configuration...

(of in CONNECT Edition: File > Settings > Configuration > Configuration variables)

TMC



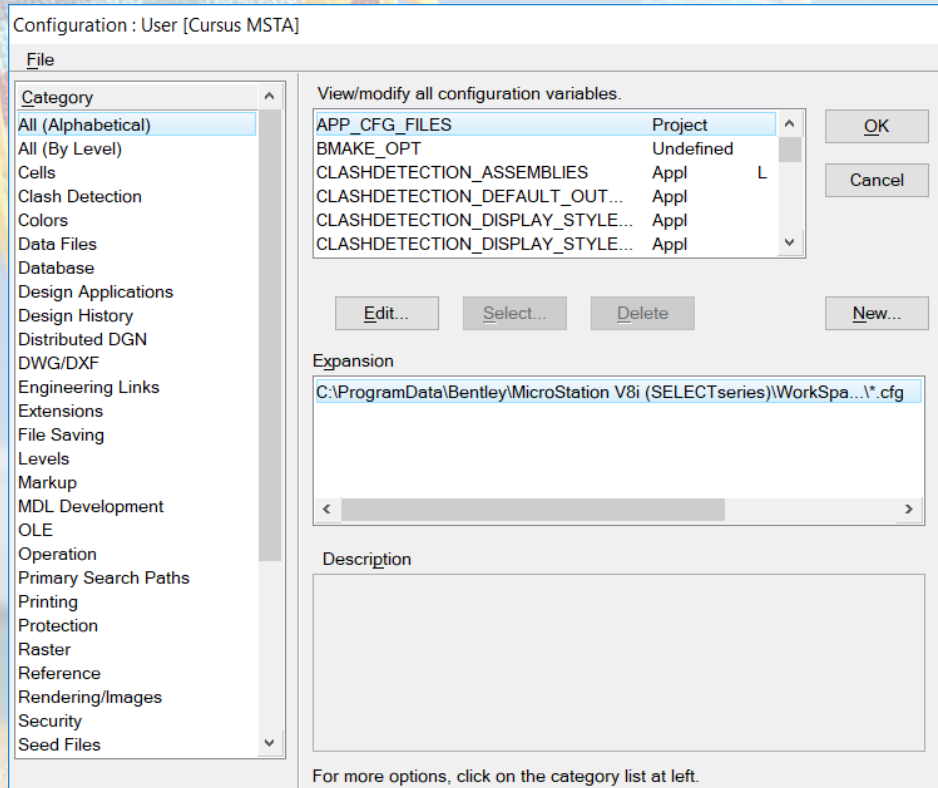
Nederland

VNMG

Toonaangevende Professionals in de Civiele Techniek

Woensdag
16 mei 2018

Workspace naar je hand zetten (2)



De lijst links deelt de variabelen in in onderwerpen.
MS_DGNLIBLIST staat onder Primary Search Paths.
MS_SEEDFILES staat onder Seed Files.

TMC



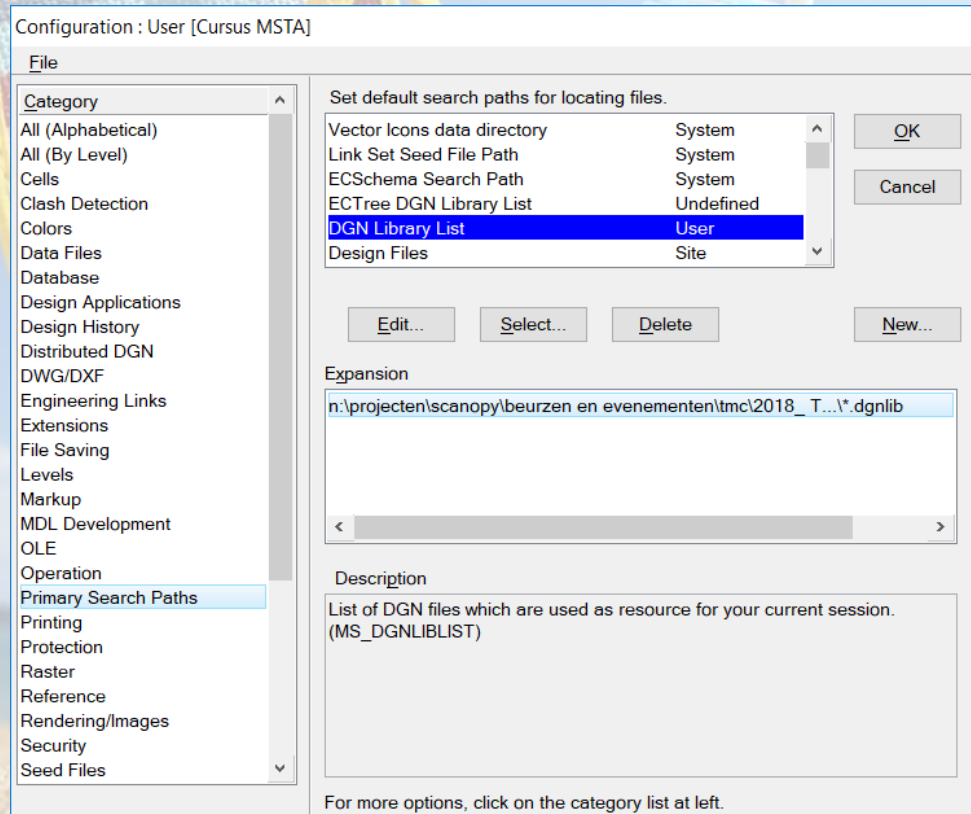
Nederland

VNMG

Toonaangevende Professionals in de Civiele Techniek

Woensdag
16 mei 2018

Workspace naar je hand zetten (3)



De lijst links deelt de variabelen in in onderwerpen.

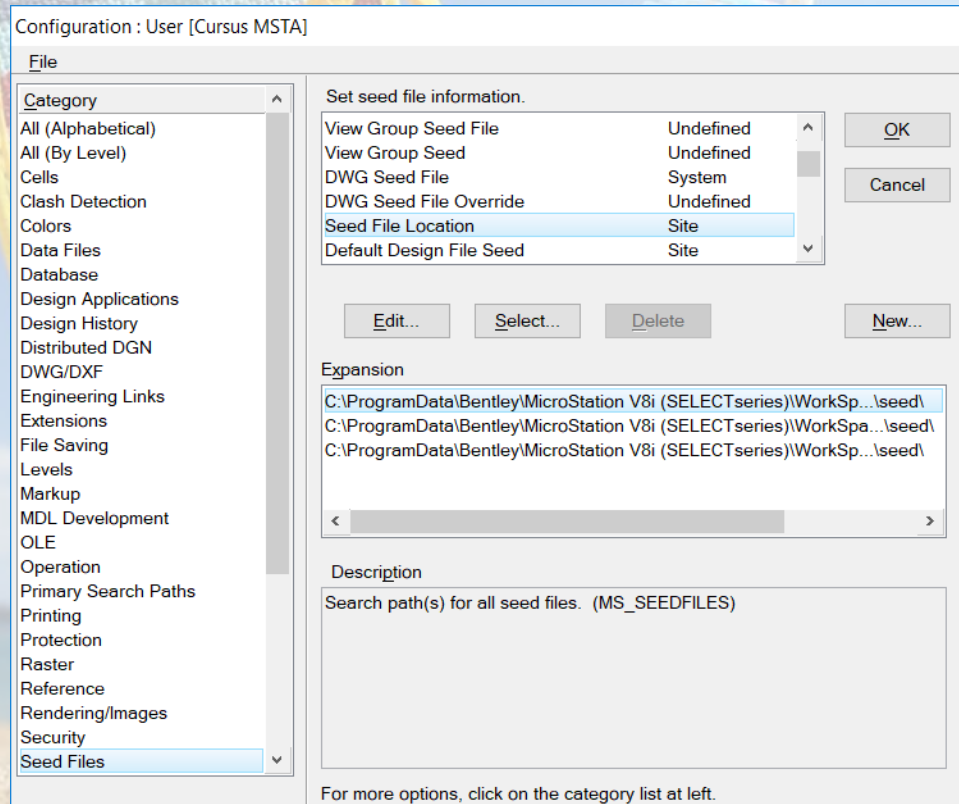
MS_DGNLIBLIST staat onder Primary Search Paths.

MS_SEEDFILES staat onder Seed Files.

Om de variabele te wijzigen klik je de variabele aan en klikt daarna op Select. In dat scherm ga je naar de (netwerk-) locatie waar je dgnlib(s) is/zijn opgeslagen. Je selecteert alle dgnlibs en kiest "Done". De variabele wordt nu blauw weergegeven waarmee aangegeven wordt dat de waarde aangepast is. Ga naar Seed Files.

Woensdag
16 mei 2018

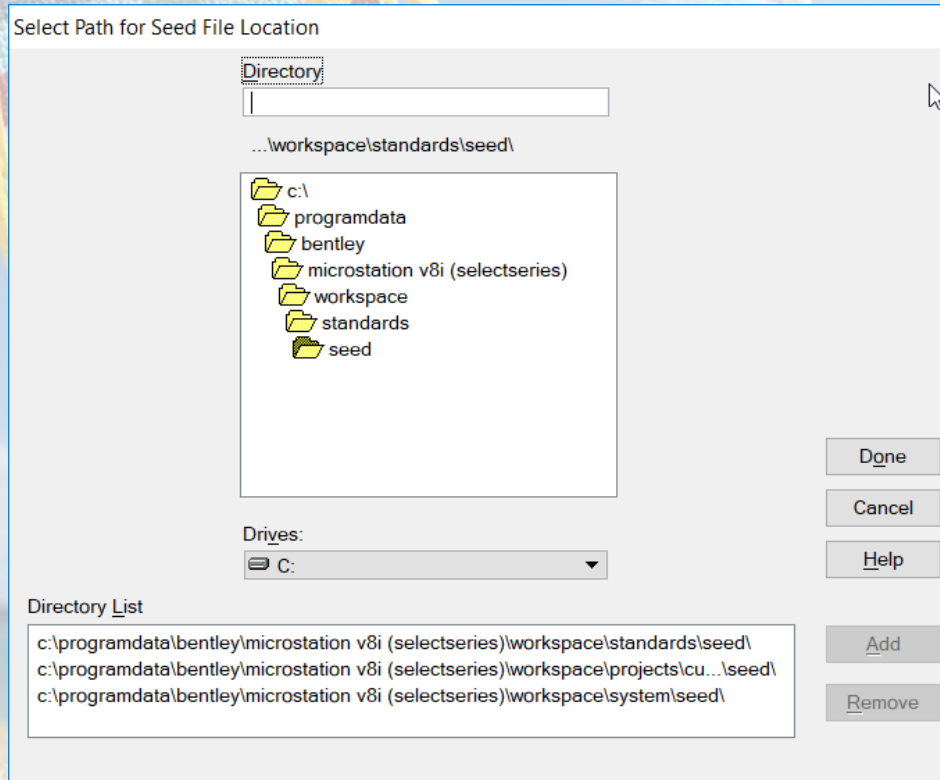
Workspace naar je hand zetten (4)



Bij de variabelen die in de categorie Seed Files vallen moet je iets naar beneden scrollen om naar “Seed File Location” te gaan. Hier staan alle locaties waar seed-files kunnen staan. Kies “Select”.

Woensdag
16 mei 2018

Workspace naar je hand zetten (5)



Hier ga je in het scherm naar de locatie waar jouw seedfile staat en als je daar bent dan kies je rechtsonder voor “Add”. De locatie wordt dan in de lijst toegevoegd. Kies “Done” om terug naar het overzichtsscherm terug te komen. In dit scherm kies je “OK”.

Als je met veel collega's deze bestanden gaat gebruiken, kun je de aanpassing van de Workspace beter aan de applicatiebeheerder overlaten.

Woensdag
16 mei 2018

EINDE

Zijn er nog vragen?

